

Wenn Sie eine Begleitung suchen oder selbst begleiten möchten, kontaktieren Sie gerne eine der Ortsgruppen.

### ÄGERI

**Nachbarschaftshilfe Aegerital**

079 652 01 07

koordination-nh-ae@outlook.com

**Reformierte Kirche Bezirk Ägeri**

041 750 56 17

vabene.aegeri@ref-zug.ch

### BAAR

**Sozial- und Beratungsdienst St. Martin**

041 769 71 42

sozialdienst@pfarrei-baar.ch

**Reformierte Kirche Bezirk Baar**

**Neuheim**

041 760 06 75

baar@ref-zug.ch

### HÜENENBERG

**Katholisches Pfarramt**

041 784 22 88

sekretariat@pfarrei-huenenberg.ch

**Reformierte Kirche Bezirk Hünenberg**

041 780 89 50

huenenberg@ref-zug.ch

### PASTORALRAUM ZUG BERG

**Besuchsdienst der Berg-Pfarreien  
Allenwinden, Menzingen, Neuheim,  
Ober- und Unterägeri**

041 750 30 40

pfarramt@pfarrei-oberaegeri.ch

### ROTKREUZ

**Katholisches Pfarramt Rotkreuz**

041 790 13 83

pfarramt.rotkreuz@

pastoralraum-zugensee.ch

**Reformierte Kirche Bezirk Rotkreuz**

041 790 33 15

diakonie.rotkreuz@ref-zug.ch

### STEINHAUSEN

**Katholisches Pfarramt**

041 741 84 54

kath.pfarramt@pfarrei-steinhausen.ch

**Reformierte Kirche Bezirk Steinhausen**

041 741 13 86

steinhausen@ref-zug.ch

### ZUG

**Leuchtturm Diakonie & Soziales**

041 727 60 70

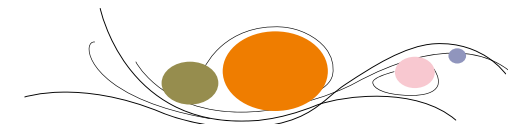
leuchtturm@kath-zug.ch

**Reformierte Kirche Bezirk**

**Zug Menzingen Walchwil**

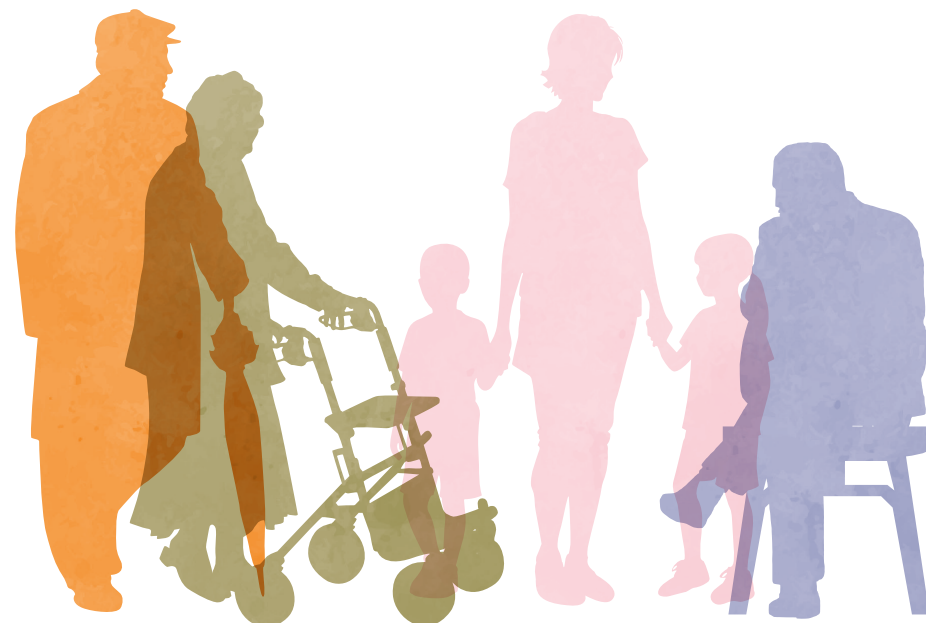
041 726 47 47

info@ref-zug.ch



Ökumenische Wegbegleitung Kanton Zug

# Wegbegleitung verbindet Menschen



Wegbegleitung  
öffnet Herzen  
führt Menschen  
zusammen  
gibt Lebensmut  
macht Sinn



### **Allseits überzeugend**

Die Ökumenische Wegbegleitung punktet für alle: Jene, die Zeit schenken und jene, die Zeit erhalten. Die entstehenden Beziehungen können beide Seiten erfreuen und bereichern. Freiwillige begleiten unentgeltlich zwei- bis viermal pro Monat Menschen und stärken damit ihr Sozialnetz.

### **Vielfalt im Angebot**

Wir offerieren unter anderem Besuche, Spaziergänge, Begleitungen, Gespräche, Gesellschaftsspiele, Hilfe bei einfachen administrativen Erledigungen, Integrationshilfe, Entlastung von betreuenden Angehörigen und Familien mit Kindern.

### **Ausgewiesene Kompetenz**

Bereits seit 1989 führt die Ökumenische Wegbegleitung Kanton Zug mit Expertise und Feingefühl Menschen vor Ort zusammen und unterstützt sie verlässlich. Die Freiwilligen nehmen regelmässig an Weiterbildungen und Austauschtreffen teil.