



ÄGERI
Nachbarschaftshilfe Aegerital
Postfach 134, 6314 Unterägeri, 079 652 01 07



BAAR
Beratungs- und Sozialdienst St. Martin
Kirchmattweg 3, 6340 Baar, 041 769 71 42

Reformierte Kirche
Bezirk Baar Neuheim

Reformierte Kirche Bezirk Baar Neuheim
Haldenstr. 6, 6340 Baar, 041 760 06 75



Reformierte Kirche
Bezirk Hünenberg

HÜNENBERG
Katholisches Pfarramt
Zentrumstr. 3, 6331 Hünenberg, 041 784 22 88

Reformierte Kirche Bezirk Hünenberg
Zentrumstr. 8, 6331 Hünenberg, 041 780 89 50



PASTORALRAUM ZUG BERG
Besuchsdienst der Berg-Pfarreien
Allenwinden, Menzingen, Neuheim,
Oberägeri, Unterägeri
Dorfplatz 13, 6345 Neuheim, 041 755 25 15



Reformierte Kirche
Bezirk Rotkreuz

ROTKREUZ
Katholische Pfarrei Rotkreuz
Kirchweg 5, 6343 Rotkreuz, 041 790 13 83

Reformierte Kirche Bezirk Rotkreuz
Kirchenstr. 9, 6343 Rotkreuz, 041 790 33 15



Reformierte Kirche
Bezirk Steinhausen

STEINHAUSEN
Katholisches Pfarramt
Dorfplatz 1, 6312 Steinhausen, 041 741 84 54

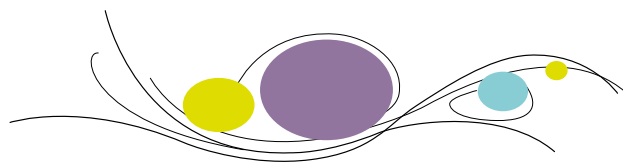
Reformierte Kirche Bezirk Steinhausen
Bahnhofstr. 3, 6312 Steinhausen, 041 741 13 86



Reformierte Kirche
Zug Walchwil Menzingen

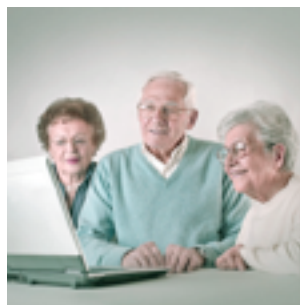
ZUG
Diakoniestelle / Sozialberatung Leuchtturm
Koordinationsstelle der kath. Pfarreien
der Stadt Zug
Industriestr. 11, 6300 Zug, 041 727 60 70

Reformierte Kirche Bezirk Zug Menzingen
Bundestr.15, 6300 Zug, 041 726 47 22

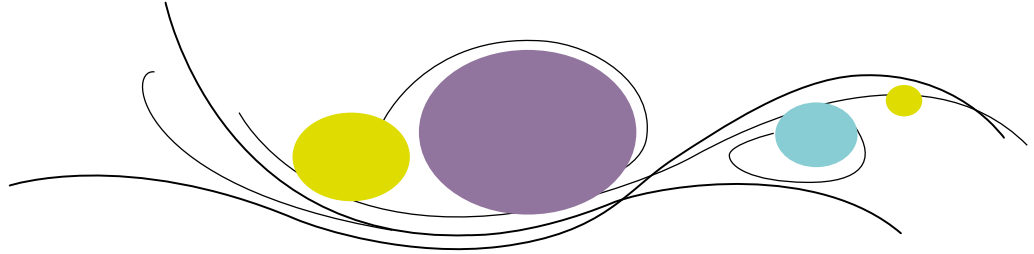


**Ökumenische Wegbegleitung
Kanton Zug**

Führt Menschen zusammen – verbindet



www.wegbegleitung-zug.ch



Bereichernd in jeder Lebensphase

Jede und jeder profitiert vom Angebot: Jene, die Zeit schenken und jene, die Zeit erhalten. Beziehungen können entstehen, die beide Seiten erfreuen und bereichern. Freiwillige begleiten 2 bis 4 Mal pro Monat unentgeltlich Menschen mit eher kleinem sozialen Netzwerk.



Freude, jemanden zu begleiten

Mögliche Angebote und Bedürfnisse können sein

Besuche | Spaziergänge | Begleitungen | Gespräche
Gesellschaftsspiele | Hilfe bei administrativen Erledigungen
Integrationshilfe | Entlastung von betreuenden Angehörigen,
Familien mit Kindern...



Dankbar für Besuch oder Begleitung

Langjährige erfahrene und kompetente Organisation

Seit 1989 führt die Ökumenische Wegbegleitung Kanton Zug mit Feingefühl Menschen vor Ort zusammen und unterstützt sie verlässlich. Für die Freiwilligen werden ein Einsteiger- und ein Auffrischkurs, neben jährlichen Weiterbildungen und regelmässig stattfindenden Austauschtreffen, organisiert.



Interessiert